

Communiqué de presse
Saint-Ouen, le 29 février 2024

A 5 mois des Jeux Olympiques et Paralympiques, la région Île-de-France confirme sa place de capitale de l'Europe et son rayonnement à l'échelle internationale.

Choose Paris Region, guichet unique de la région auprès des investisseurs, des touristes, des producteurs d'images et des talents internationaux, dévoile le bilan 2023 de l'attractivité de la région Île-de-France à 360 degrés.

En 2023, les retombées économiques sur le territoire confirment l'influence de la destination, avec 410 investissements directs internationaux créant plus de **32 000 emplois** (+ 4%), **47,5 millions de touristes accueillis** (+ 8%) et **10 745 jours de tournages recensés** (représentant 70% des jours de tournages en France).

Le maintien du niveau d'investissements est d'autant plus remarquable qu'on observe un repli marqué de l'investissement international dans les pays européens selon le dernier rapport de la CNUCED publié en janvier 2024. L'Île-de-France a réussi à faire preuve de résilience, à conserver la confiance des investisseurs et à maintenir son niveau d'attractivité.

Au-delà du rayonnement de Paris, c'est toute l'Île-de-France qui bénéficie de cette attractivité avec près de **40% des flux d'investissement et de tourisme qui se situent hors Paris**.

En effet, sur le plan des investissements, **près d'un projet sur deux s'implante hors Paris et près d'un quart des emplois créés par les investissements étrangers l'ont été dans des villes de moins de 20.000 habitants**. En 2023, 120 communes, ont accueilli au moins un investissement étranger soit 4 de plus qu'en 2022.

Sur le plan du tourisme, le parc Disneyland Paris et le château de Versailles constituent respectivement les 1^{ère} et 4^{ème} destinations touristiques en France. Enfin concernant la filière image, de nombreuses entreprises se développent en Île-de-France (+15% depuis 2020), avec notamment le développement et la modernisation des studios de tournage dans le Val-de-Marne et la Seine-et-Marne, dans le cadre des investissements du Plan France 2030.

Par ailleurs, au-delà des visiteurs qui renouvellent leurs séjours et des investisseurs déjà présents en Île-de-France, la part significative (43% en 2023) de « primo-arrivants » met en lumière l'attractivité et le rôle essentiel de l'Île-de-France en tant que **point d'entrée majeur pour les touristes et les entreprises**.

En matière de transition environnementale et énergétique, Choose Paris Region **met l'impact au cœur de sa stratégie** et est précurseur depuis près de 3 ans dans la notation des projets d'investissements au regard des Objectifs de Développement Durable de l'ONU¹. Ainsi, la région **dénombre près d'un tiers d'investissements directs internationaux à impact positif en 2023 dans les domaines de la transition environnementale et sociale** (en progression de 5 points par rapport à 2022), ce qui représente 34% des emplois à 3 ans.

Sur le plan touristique, Choose Paris Region participe à l'accompagnement de **89 sites labélisés Tourisme et Handicap**. La filière Image francilienne est aussi soutenue dans sa transition environnementale avec la mise à disposition d'outils tel qu'un annuaire de prestataires écoresponsables et des fiches pratiques "Economie circulaire".

¹ Choose Paris Region a mis en place depuis 3 ans une démarche de notation des projets selon leur contribution à l'accomplissement de l'un ou plusieurs des Objectifs Développement Durable des Nations Unies. Un projet est à impact positif ou exemplaire lorsqu'il contribue de manière significative à l'accomplissement de l'un ou plusieurs de ces objectifs.

1. L'Île-de-France reste la région la plus attractive d'Europe avec **410 investissements directs internationaux créant plus de 32 000 emplois (11 212 emplois directs et 20 939 emplois indirects et induits) et générant 1,06 milliard d'euros de création de valeur ajoutée économique à moyen-terme²**

Depuis le référendum de 2016 et plus activement depuis deux ans et demi après sa mise en œuvre, le Brexit continue d'avoir des effets positifs sur l'attractivité de la place financière de l'Île-de-France. Pour rappel, à janvier 2023, 7 139 emplois liés au Brexit ont été créés ou relocalisés, dont 5 507 dans la finance. Ce chiffre est en progression. L'agence divulguera prochainement des chiffres actualisés.

C'est pourquoi, pour reprendre les auteurs du classement **des Grandes Régions européennes du futur 2024**, "*Paris Region (Île-de-France) confirmed its leadership for its investment promotion strategy*". La région était 5ème en 2022, et hors du top 10 en 2020.

Ce classement établi par fDi Intelligence, la division « investissements étrangers » du Financial Times désigne notamment **la région** avec la meilleure « stratégie d'investissement directs étrangers ». L'Île-de-France **se voit** ainsi **décerner** pour la deuxième année consécutive **la première place dans le classement des Grandes Régions européennes du futur 2024**.

En 2023, la région confirme sa position de **pôle économique mondial**, avec **41% des projets implantés qui sont des centres de décision**. Le nombre de projets dans le secteur de l'industrie a augmenté de 86%, avec un nombre d'emplois qui a doublé.

Le **premier investisseur en nombre d'emplois est l'Europe** avec plus de **43% des emplois créés** qui proviennent de pays de l'union ; ils investissent en Île-de-France pour y implanter leur **cœur d'activités à haute valeur ajoutée** (centres de décision), témoignant d'une collaboration croissante et du développement d'une souveraineté européenne sur les secteurs clés et d'avenir.

Les **États-Unis** conservent leur position en tant que **premier pays investisseur dans la région**, représentant un quart des projets d'implantation de l'année et 4 000 emplois créés en 2023 soit plus d'un tiers des emplois totaux créés (36%).

La région attire et soutient les **secteurs d'avenir et les nouvelles technologies comme l'IA et le quantique** qui sont primordiales pour répondre aux défis actuels. Il s'agit notamment d'investissements dans de l'IT (16% des projets) ou encore du conseil et services aux entreprises (12% des projets). Parmi les secteurs les plus dynamiques en 2023 on constate l'accroissement des investissements dans le secteur touristique³ avec le doublement du nombre d'investissements dans ce secteur et plus de 800 emplois créés (128% de progression vs 2022).

Plus de **21 entreprises dans l'IA** vont investir au sein de l'écosystème francilien en 2023, attirés notamment par la disponibilité de talents. L'avantage concurrentiel de l'Île-de-France réside en effet dans son exceptionnel vivier de talents en IA, en concentrant 55 000 professionnels, soit 10% des professionnels en IA de l'Union Européenne⁴, et alimenté par des établissements d'enseignement de premier plan (université Paris-Saclay élue meilleure université au monde en mathématiques pendant 3 ans, École Polytechnique ou encore ENSAE ENS) qui forment des profils recherchés d'ingénieurs et docteurs en Deep Learning venant du monde entier.

² Depuis 2022, Choose Paris Region a lancé une réflexion sur une nouvelle méthodologie d'évaluation de l'impact des IDI en collaboration avec Roland Berger et In France permettant notamment d'évaluer la valeur ajoutée économique sur la base des déclarations d'emplois et des données INSEE de valeur ajoutée moyennes par emploi et par secteur.

³ Hôtellerie, tourisme et restaurant

⁴ Source LinkedIn - Talent Insights février 2024

2. Avec plus de 47,5 millions de touristes (+8% par rapport à 2022) accueillis, le tourisme a des effets économiques majeurs et représente une part significative de la création de richesses de la région Île-de-France (6% du PIB régional)

Après la levée des restrictions de déplacement et la réouverture de la plupart des pays, le tourisme a redémarré graduellement à partir de 2021 porté dans un premier temps par les clientèles domestiques, puis par les clientèles internationales. En 2023, la 10ème édition de la Coupe du Monde de Rugby France 2023 a confirmé une fois encore l'intérêt que les visiteurs portent à la région Île-de-France.

En 2023, l'activité touristique de la région Île-de-France montre une belle dynamique et une accélération de la reprise avec plus de **47,5 millions de touristes accueillis**, un retour de la fréquentation proche des niveaux pré-covid (-6% par rapport à la fréquentation de l'année 2019). Dans le même temps, les **touristes ont généré 21,7 milliards d'euros de recettes** au cours de l'année (+11% par rapport à 2022 et -1% par rapport à 2019).

L'Île-de-France a accueilli 25,9 millions de touristes français, soit une **croissance de 5% par rapport à 2022**, et **21,6 millions de touristes internationaux**, soit un **bond de 11% par rapport à 2022** (-3% vs. 2019).

Si la clientèle américaine demeure le principal marché touristique de la région (2,7 millions), les clientèles européennes ont continué à affluer, avec 2,6 millions de touristes britanniques mais aussi des touristes italiens, allemands, espagnols, belges et néerlandais. **La fréquentation hôtelière a connu un rebond de 5%** par rapport à 2022 avec 70 millions de nuitées enregistrées et atteint progressivement les niveaux de fréquentation de la même période en 2019.

Enfin, le **tourisme d'affaires** est également **générateur d'investissements étrangers**, Paris étant l'une des premières destinations mondiales pour l'accueil de foires, salons et congrès internationaux, avec chaque année près de 450 salons, 110 000 entreprises (dont 30% d'entreprises étrangères) et plus de 9 millions de visiteurs.

3. La filière image confirme sa forte attractivité avec 70% des jours de tournage en France et une augmentation de 27% des projets internationaux

Après la pandémie, la production cinématographique et audiovisuelle avait retrouvé dès 2021 un niveau de croissance exceptionnelle en Île-de-France. Cette tendance à la hausse se poursuit en 2023 et ce malgré la grève des scénaristes et comédiens à Hollywood qui a duré près de cinq mois. En effet, la production d'œuvres cinématographiques s'est maintenue à bon niveau alors que la production de séries audiovisuelles pour les chaînes de télévision ou les plateformes est toujours en progression.

L'Île-de-France reste la première région pour le soutien à la création et à la production en France avec 177 œuvres soutenues en 2023 pour un montant de 18 745 000€, au travers de ses trois Fonds de soutien (cinéma, international et audiovisuel), de ses dispositifs d'Aide (à l'écriture de scénarios et à l'après-réalisation) et du dispositif FoRTE (Fonds régional pour les talents émergents).

En 2023, la commission régionale du film, Film Paris Region, a référencé **260 nouveaux décors franciliens** dont la majorité en petite et grande couronne (pour un total de près de 2 400 fiches décors) et **a accompagné 372 projets** (vs. 368 en 2022) dont 48 long-métrages de cinéma (idem 2022) et 76 séries et unitaires audiovisuels, (+ 38%), avec une **hausse de 27%** des projets internationaux par rapport à 2022.

Avec près de 7 700 entreprises prestataires et 171 000 professionnels (+6%), l'Île-de-France **confirme sa forte attractivité avec 10 745 jours de tournage soit 70% des jours de tournage en France**⁵.

⁵ Sources : CPNEF Audiovisuel, Audiens, CNC, Ville de Paris

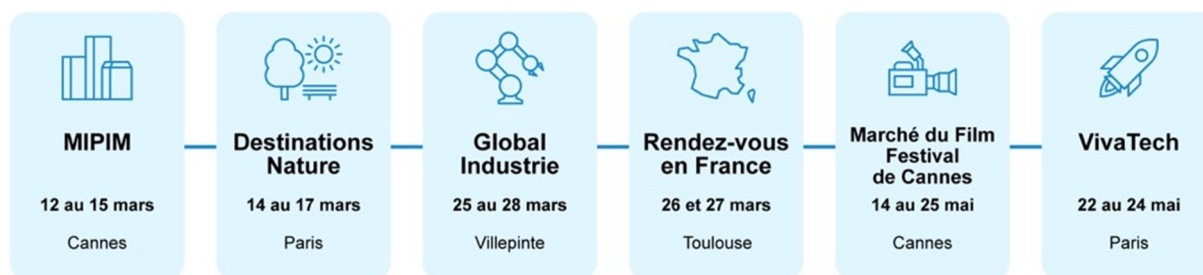
Grâce à la richesse de son patrimoine, au talent reconnu de ses professionnels et industries techniques, l'Île-de-France continue d'attirer les productions étrangères comme la nouvelle saison d'*Emily in Paris* ou encore le préquel de la série espagnole à succès de Netflix - *Casa de Papel* - avec *Berlin*, mais également la nouvelle série *Walking Dead – Raise The Dead* pour Paramount. En 2022, 366,5 millions de dépenses sont générées par des productions étrangères. Les productions nationales ont connu une embellie, avec comme exemple les tournages de *L'Abbé Pierre- Une vie de combat* de Frédéric Tellier sorti en novembre 2023, *les Trois Mousquetaires-Milady* de Martin Bourboulon, sorti en décembre 2023 et *Daaaaaali !* de Quentin Dupieux sorti en février 2024.

Mettant en valeur les territoires, **les films et séries constituent un outil d'attractivité touristique contribuant à faire de l'Île-de-France la première destination touristique au monde.** En effet, 92% des touristes étrangers se souviennent avoir vu au moins une fiction (film ou série) étrangère tournée en France, les plus populaires étant *Lupin* et *Emily in Paris*.

Pour Valérie Péresse, Présidente de la Région Île-de-France : « *Notre Région maintient une fois encore sa place de leader en termes d'attractivité et l'ensemble des territoires franciliens confirment leur travail sans relâche et avec passion pour attirer et accueillir les investisseurs, les visiteurs et les tournages du monde entier, et ainsi consolider nos propres filières économiques. Nous poursuivons notre engagement à agir pour l'attractivité et l'emploi sur notre territoire et nous nous préparons pour que la dynamique des Jeux Olympiques et Paralympiques bénéficie à l'Île-de-France sur le long terme.* »

Pour Alexandra Dublanche, Présidente de Choose Paris Region : « *Je suis particulièrement fière de ce premier bilan à 360°, issu de la fusion du Comité Régional du Tourisme et de Choose Paris Region. Le territoire continue d'attirer les investissements, consolidant ainsi sa position de leader en matière d'attractivité économique, les visiteurs ainsi que les tournages confirmant notre position de première destination mondiale. Je salue l'engagement et le dynamisme des équipes de Choose Paris Region qui, en soutien aux professionnels, contribuent à faire rayonner le territoire dans le monde entier. L'agence reste mobilisée aux côtés de ses partenaires à la veille des Jeux Olympiques et Paralympiques.* »

Retrouvez-nous

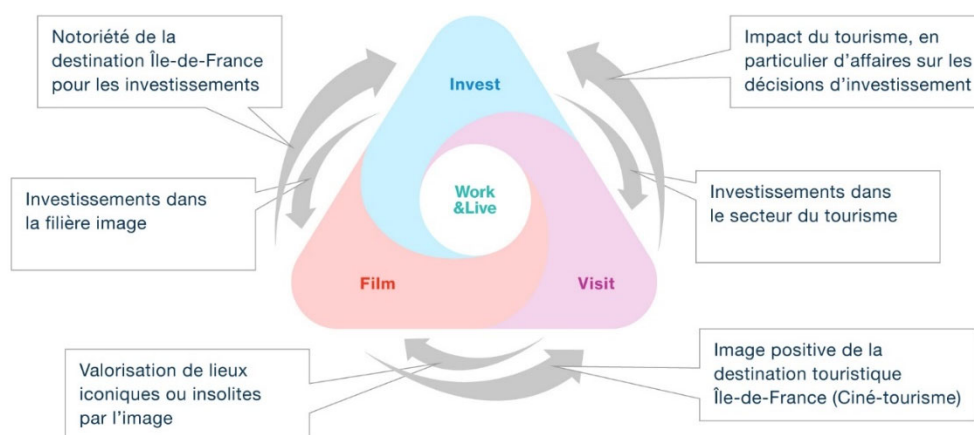


Contact Presse

presse@choosepariregion.org

A propos de Choose Paris Region

Unifiée après la fusion avec le Comité Régional du Tourisme, et structurée autour de 4 piliers : Invest, Visit, Film et Work&Live, **Choose Paris Region dynamise le cercle vertueux de l'attractivité de la région Île-de-France**, vivier de **talents** attirés eux aussi par la qualité et le cadre de vie. Chacun de ces piliers s'entretiennent l'un l'autre et sont constitutifs de l'attractivité globale, et désormais tous soutenus par un "guichet unique" : Choose Paris Region.



Choose Paris Region est l'agence d'attractivité internationale de la Région Ile-de-France : elle assure la promotion et l'influence du territoire à l'international, et a pour ambition d'apporter un accueil et des services de qualité aux investisseurs, visiteurs et talents du monde entier, tout en favorisant un développement durable et équilibré du territoire.

Par sa connaissance de l'écosystème économique régional, l'agence attire et accompagne les investisseurs et facilite l'implantation des entreprises grâce à des services et des partenaires ciblés et personnalisés. Elle contribue à développer des filières industrielles fortes, innovantes et durables.

Elle assure la promotion et le développement de la destination par son action auprès des acteurs du tourisme et des visiteurs. Elle met en place les ressources, les outils, l'accompagnement et le réseau qui permettent aux professionnels du tourisme francilien de développer et de distribuer une offre qualitative, innovante et adaptée.

Elle contribue à l'excellence francilienne de la filière cinéma et audiovisuel : région leader en Europe, elle accompagne les productions françaises et internationales et s'appuie pour ce faire sur son patrimoine culturel et à la concentration de professionnels et d'entreprises spécialisées.

Enfin, l'Agence accompagne et fournit les ressources aux talents internationaux qui souhaitent s'installer et vivre en Île-de-France pour sa qualité de vie et trouver l'équilibre parfait entre vie professionnelle et vie privée.